

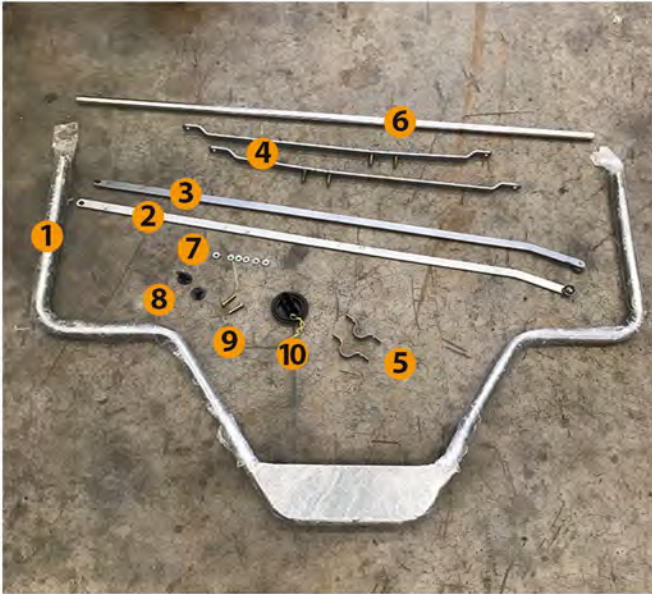
# Instructivo para armar el contenedor de 1100lt / 660 lt



**Sablón**<sup>®</sup>

[www.sablón.com.mx](http://www.sablón.com.mx)

# Inventario de partes:

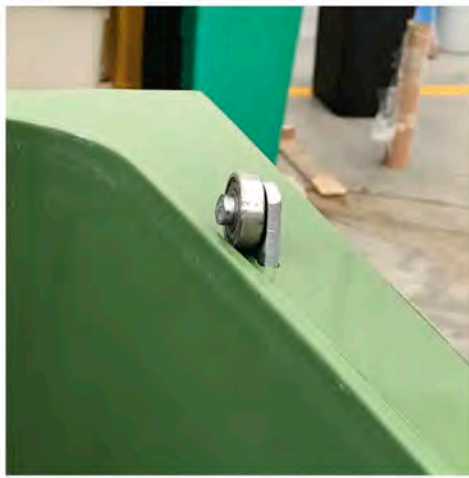


- 1 Barra de pedal.
- 2 Barra elevadora derecha.
- 3 Barra elevadora izquierda.
- 4 Barra para soporte del pedal (2pzas).
- 5 Soportes de pedal (2 pzas).
- 6 tubo para bisagra de la tapa.
- 7 Tuercas (6 pzas).
- 8 Tapones para bisagras (2pzas).
- 9 tornillos para barra elevadora (2pzas).
- 10 Tapón de desagüe.





**1.- Meter las barras elevadoras (#2 y #3) en las ranuras que están a los lados del contenedor como se indica, una de cada lado.**



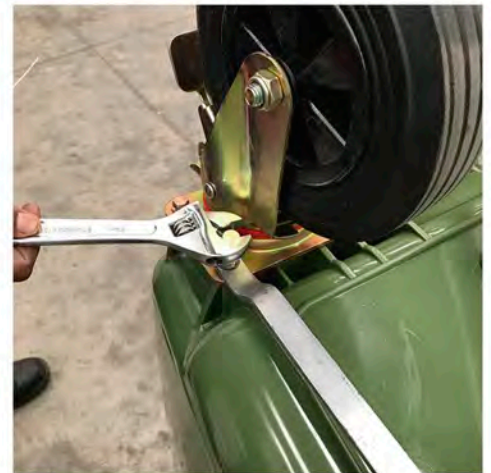
**2.- Voltear el contenedor completo boca abajo. Las barras elevadoras deberán verse como lo indica la foto.**



**3.- En tu contenedor Sablón, las ruedas ya deben venir colocadas y atornilladas.**



**4.- Deberás quitar los tornillos que se indican en la foto para poder colocar las barras de soporte (#4)**



**5.- Coloca las barras de soporte (#4) y vuelve a poner los tornillos de las rodajas.**



**6.- Las barras de soporte (#4) tienen unos tornillos fijos que deben quedar como lo indica la foto. colocar las 2 barras.**

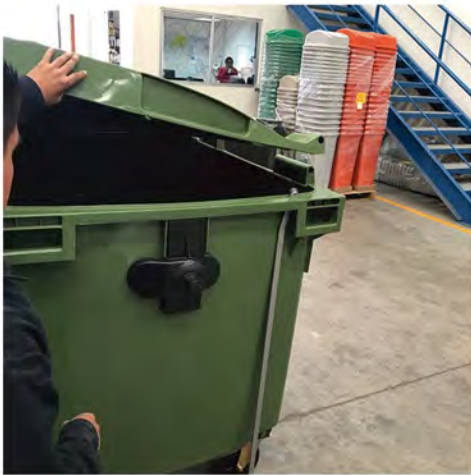


**7.- Poner los soportes sobre la barra del pedal y de la barra para soportes, apretando bien los tornillos.**



8.- Unir la barra del pedal con las dos barras elevadoras con los tornillos, tal como se indica en las fotos utilizando los tornillos y las tuercas (#7 y

9.- Voltar el contenedor de nuevo boca arriba, ya está listo para colocar la tapa.



10.- colocar la tapa alineando los agujeros de la misma con los del contenedor.

11.- Meter el tubo para bisagra (#6) hasta que pase de lado a lado del contenedor y quede totalmente adentro como se indica en la foto.



12.- Colocar los tapones para bisagra (#8) y meterlos a presión o golpearlos ligeramente.

13.- Si quieres drenar el contenedor puedes quitar ó poner el tapón de desagüe (#10).

14.- ¡Terminado!, tu contenedor con pedal está listo para usarse.